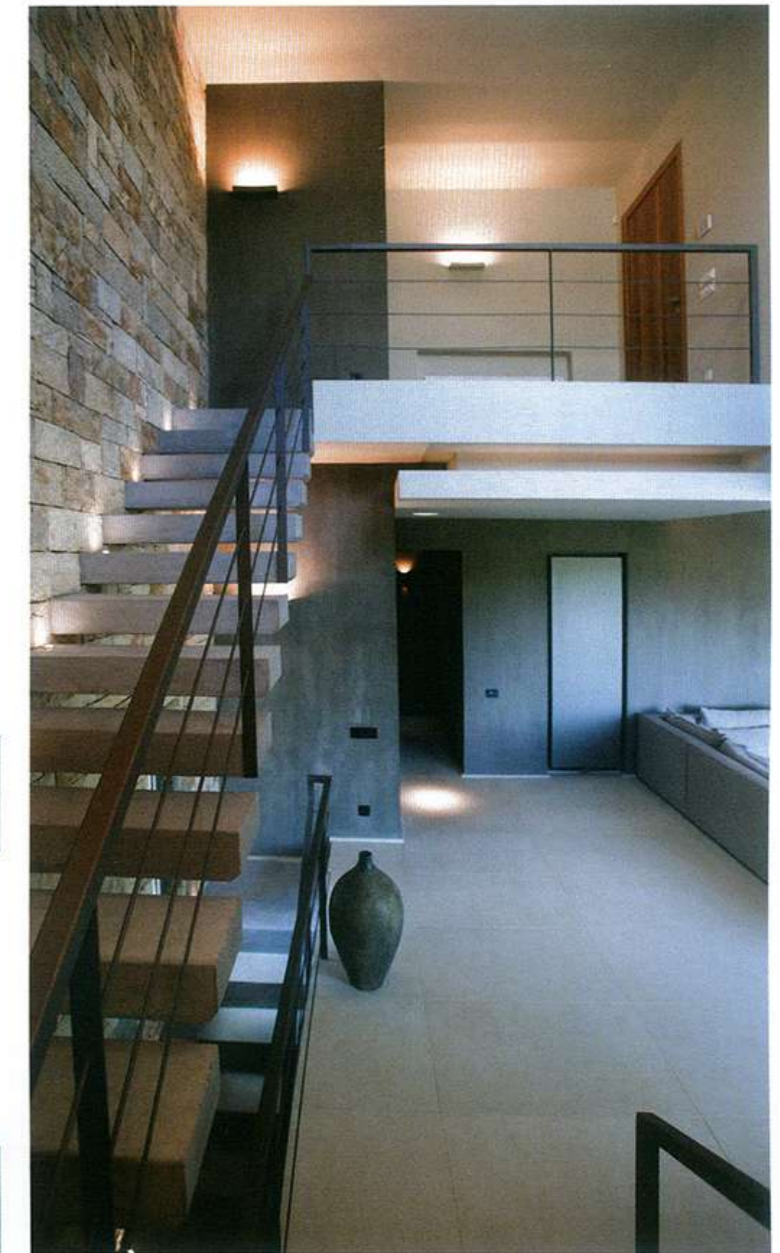
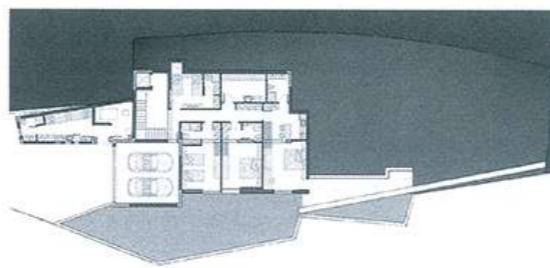
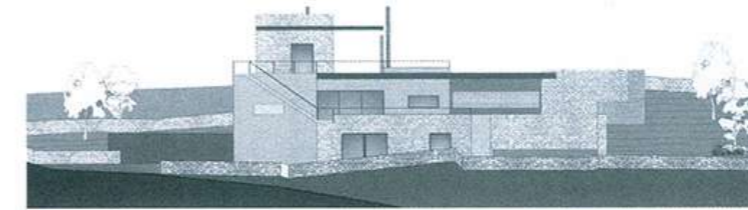
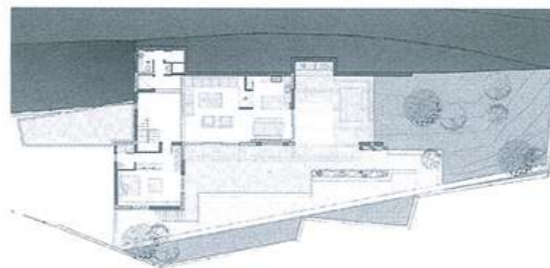
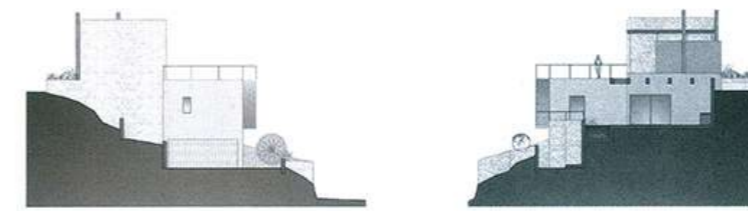
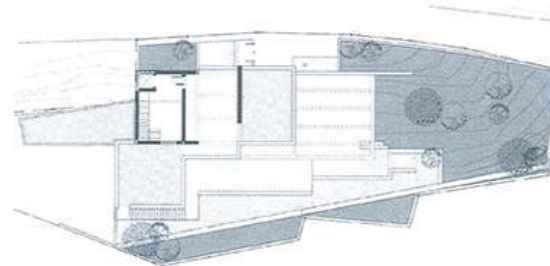


Υπεύθυνοι μελέτης Κατερίνα Καρανίκου - Γεώργιος Σταματάκης
 Ομάδα μελέτης Γεώργιος Σταματάκης, Άρης Παναγόπουλος,
 Γεώργιος Ιωακείμ
 Στατική μελέτη Χρήστος Φρόγκος
 Ηλεκτρομηχανολογική μελέτη Παναγιώτης Κωνσταντίνου
 Κατασκευή ALFA KTISMA
 Επιβλέψη Κατερίνα Καρανίκου - Γεώργιος Σταματάκης
 Αρχιτεκτονική εσωτερικών χώρων Κατερίνα Καρανίκου - Γεώργιος
 Σταματάκης
 Μελέτη φωτισμού Κατερίνα Καρανίκου - Γεώργιος Σταματάκης
 Φωτογραφία Κωνσταντίνος Δριμτζιάς
 Κόστος €500.000
 Επιφάνεια οικοπέδου 801m²
 Συνολική επιφάνεια 250m²
 Χρόνος μελέτης 2009
 Χρόνος αποπεράτωσης 2010

Project Architects Katerina Karanikou - Georgios Stamatakis
 Design Team Georgios Stamatakis, Aris Panagopoulos, Georgios Ioakim
 Structural Engineering Christos Frangos
 Electrical & Mechanical Engineering Panayotis Constantinou
 Contractor ALFA KTISMA
 Site Supervision Katerina Karanikou - Georgios Stamatakis
 Interior Design Katerina Karanikou - Georgios Stamatakis
 Lighting Study Katerina Karanikou - Georgios Stamatakis
 Photography Constantinos Drimtzias
 Cost €500,000
 Site Area 801m²
 Total Surface 250m²
 Design Date 2009
 Completion 2010



Το οικοπέδο βρίσκεται στο κέντρο ενός οικισμού της Αρκαδίας, με νότιο και ανατολικό προσανατολισμό. Είναι επίμηκες, ακανόνιστο και έντονα επικλινές. Διαθέτει πρόσβαση από δυο δρόμους, ευνοϊκή θέα προς ήπιους ορεινούς όγκους, με τη θάλασσα να διαγράφεται στο βάθος.
 Η κατοικία, ένα σύγχρονο κέλυφος που αναστά να ενταχθεί σε έναν παραδοσιακό ιστό, διασπάται σε μικρότερους όγκους, που κλιμακώνονται πάνω στο φυσικό έδαφος. Πρόκειται για μια σύνθεση που συνειδητά υποβαθμίζεται μέσω της διάσπασης των πρισμάτων και της επιλογής των υλικών.
 Η είσοδος οριοθετείται στον κενό χώρο που προκύπτει ανάμεσα σε ένα πέτρινο κύβο, μια πέργκολα από οπλισμένο σκυρόδεμα και έναν ελεύθερο τοίχο: ένας ελάχιστος χειρισμός, μια στάση, με φόντο την ήπια μορφολογία των ορεινών όγκων, χωρίς διακοπή της οπτικής συνέχειας του οικισμού.
 Η παραγόμενη δομή συγκροτείται κυρίως από οριζόντια και δευτερευόντως από κατακόρυφα γραμμικά στοιχεία και όγκους, που, τεμνόμενα κλιμακωτά, προσαρμόζονται στην έντονη κλίση του εδάφους και συνεργάζονται συνθετικά με τους αναθηματικούς πέτρινους τοίχους, που διατρέχουν το οικοπέδο οριζώντας τον ελεύθερο ακάλυπτο χώρο και τον κήπο. Η λιτότητα των κατόψεων και η ρητορική των γραμμικών στοιχείων, σε αντιπαράθεση με διακριτικές αναφορές στην παραδοσιακή αρχιτεκτονική του τόπου, ορίζουν έναν χώρο γεωμετρικών εντάσεων. Χρησιμοποιώντας την τοπική πέτρα ως επένδυση ή αναθηματικό τοίχο, το οπλισμένο σκυρόδεμα στις πέργκολες και τους σκούρους γήινους χρωματισμούς, δημιουργούνται -μέσω της συνεργασίας τους- οι απαραίτητοι κώδικες επικοινωνίας ανάμεσα στην παράδοση και τη νεωτερικότητα.

The plot is at the centre of a settlement in Arcadia, with a south and eastern orientation. It is elongated, irregular and steeply inclined. Access is from two streets, there is favorable view to a mild mountain range and the sea is visible in the background.
 The residence, a modern shell seeking to integrate within a traditional web, is subdivided into smaller volumes laid out in progression on the natural terrain. This is a design intentionally subdued through the breaking up of prisms and the choice of materials.
 The entrance is set in the void which emerges between a stone cube, a pergola out of enforced concrete and a free standing wall: a minimal manipulation, a pause against the background of the mild mountains, without interruption to the visual continuity of the settlement.
 The emerging structure is primarily comprised from horizontal and secondarily from vertical, linear elements and volumes which, intersecting at an increasing scale, work in with the steep incline of the ground and combine with the supporting stone walls that run through the plot to define the free-standing space and the garden. The sparseness of the floor plans and the rhetoric of the linear elements, in contradistinction to discernible references to local traditional architecture, define a space of geometric tensions. Using local stone as a surface cover or in a retaining wall, exposed concrete for the pergolas, and dark earthy colour tones, the necessary codes of communication are established -through their combined impact- between tradition and modernity.

Μεταξύ των συντελεστών κατασκευής του έργου συγκαταλέγεται η εταιρεία 'ALUMIL AE' στον τομέα των κουφωμάτων αλουμινίου.