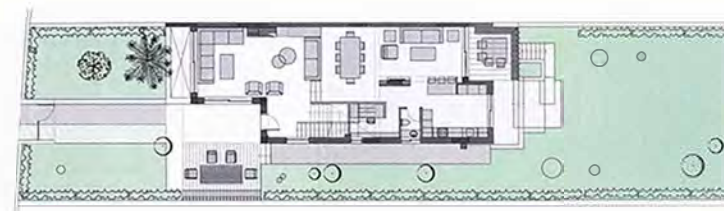
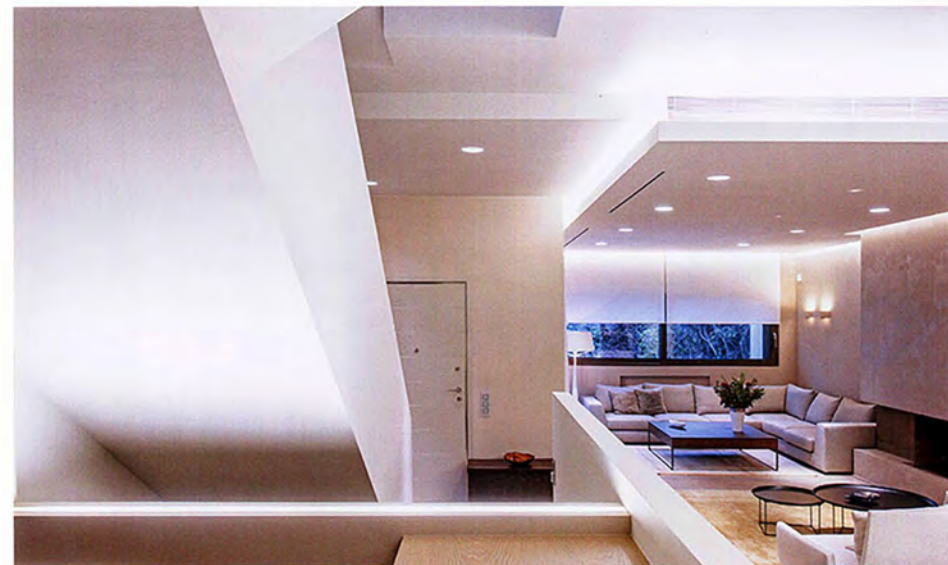




Ομάδα μελέτης Κατερίνα Κορανίκου, Γεώργιος Στοιατάκης
Σύμβουλος οστικών Νικόλαος Τσαλαρατάς
Εσωτερική διακόσμηση Κατερίνα Κορανίκου, Γεώργιος Στοιατάκης
Αρχιτεκτονική ταψία Κατερίνα Κορανίκου, Γεώργιος Στοιατάκης
Μελέτη φωτισμού Κατερίνα Κορανίκου, Γεώργιος Στοιατάκης
Επιβάθρα Α - team ΜΕΛΕΤΗ ΕΠΕ - Κατερίνα Κορανίκου, Γεώργιος Στοιατάκης
Φωτογράφοι Γεώργιος Στοιατάκης
Κόστος €180.000
Επιφάνεια οικοπέδου 490m²
Συνολική επιφάνεια 250m²
Χρόνος μελέτης 2013
Χρόνος αποπεράτωσης 2014

Με τοξύ των συντελεστών κατασκευής του έργου αναπαράγονται οι εταιρείες ΟΡΤΙΜΑ - ΛΣΗΜΑΚΟΠΟΥΛΟΣ (Συστήματα σκίασης, EUROPA (Συστήματα αλουμινίου), ALUMIL (Συστήματα αλουμινίου).



Στη μέση επιμήκους οικοπέδου με αναλογία πλευρών 1:4, τοποθετήθηκε πριν τριάντα χρόνια μια τυπική διώροφη μονοκατοικία. Εγκλωβισμένη μεταξύ ενός όμορου κτηρίου και μιας πολυκατοικίας, με τυφλή τη νότια όψη, διατηρούσε ελάχιστη επαφή με τον εξωτερικό χώρο, αποκλειστικό μέσω των δυο στενών φθέων.

Με αυτούς τους περιορισμούς, μια κατοικία τριών επιπέδων ανασχεδιάστηκε πλήρως. Οι δυο επιμήκεις τυφλές όψεις αποτέλεσαν τον λαιμό μιας κλειστούδρας, που διαχειρεύει αμφίδρομο την ενέργεια της σύγχρονης καθημερινότητας και αποκαθίσταται η σύνδεση του ισόγειου με τους δυο υποίθριους χώρους. Η υφιστάμενη χωροθέτηση των εσωτερικών λειτουργιών κρίθηκε ικανοποιητική και μέσω διακριτικών αλλαγών σε υλικά και ανοίγματα αναμορφώθηκε πλήρως το λεξιλόγιό της. Στο ισόγειο παρέμειναν οι δημόσιοι χώροι και οργανώθηκαν οπτικό, λειτουργικό και αισθητικό ως ενιαίο χώρο γύρω από τον πυρήνα των κατακόρυφων κινήσεων. Το κλιμακοστάσιο επανασχεδιάστηκε αναδεικνύοντας τον γλυπτικό χαρακτήρα της γεωμετρίας του. Ήπιες, αλλά δραστηρικές αρχιτεκτονικές παρεμβάσεις αποκατέστησαν τη χαμένη σχέση της κατοικίας με τους υποίθριους χώρους. Η χαμένη επικοινωνία με το περιβάλλον αποκαταστάθηκε πλήρως, με όζονες τον φυσικό φωτισμό και την υλικότητα. Η ροή των κινήσεων ολοκληρώθηκε, το εσωτερικό καθιστικό όρχισον να συνδιαλέγονται με το υποίθριο, ορίζοντας σημείο στάσης στην αρχή και το τέλος της κόπωσης. Η γενική κατεύθυνση σχεδιασμού, με δεδομένη την απουσία θέας ή και οπτικών φυγών, προσάσθησε να εκμεταλλευτεί και να αναδείξει τις εσωτερικές σχέσεις μεταξύ χώρων και υλικών στην εκάστοτε μικροκλίμακα.