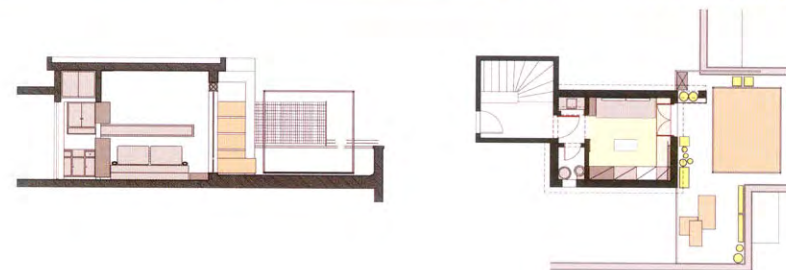


Ομάδα μελέτης Κατερίνα Καρανίκου, Γεώργιος Σταματάκης
 Εσωτερική διακόσμηση Κατερίνα Καρανίκου, Γεώργιος Σταματάκης
 Μελέτη φωτισμού Κατερίνα Καρανίκου, Γεώργιος Σταματάκης
 Επιβλέπων Γεώργιος Σταματάκης
 Φωτογραφία Γεώργιος Σταματάκης
 Κόστος €8.000
 Συνολική επιφάνεια 15m²
 Χρόνος μελέτης 2013
 Χρόνος αποπεράτωσης 2013



Ένα 'κουτί' 3,50mX4,50m στην ταράτσα πολυκατοικίας του 1970.
 Μια γκαρσονιέρα στο δώμα, με αποκλειστική χρήση εξωτερικού χώρου 4,00X4,00m.
 Η κάτοψη παραπέμπει σε τυπικό δωμάτιο ξενοδοχείου και κρίνεται ικανοποιητική με δεδομένο τον χαμηλό προϋπολογισμό.
 Στη νότια πανοραμική θέα από τον Λυκαβηττό μέχρι το λιμάνι του Πειραιά, κυριαρχούν οι κορυφογραμμές της πόλης.
 Πώς όμως εντάσσεται η καθημερινότητα σε 15,00m²;
 Ο σχεδιασμός προσπαθεί να προσεγγίσει τη δυναμική δυο ισοδυνάμων σε εμβραδόν χώρων και των ορίων τους, ενός κλειστού, οριοθετημένου από τοίχους, και ενός ανοικτού υπαίθριου.
 Αυτοί επικοινωνούν μέσω ενός ανοίγματος και λειτουργούν συμπληρωματικά ο ένας προς τον άλλον.
 Υδραυλικές και ηλεκτρολογικές εγκαταστάσεις, ερμηρία, επίπλωση και φωτισμός σχεδιάσθηκαν εξ αρχής και για τους δυο χώρους, με τη λογική της αμφίδρομης μετατόπισης χρήσεων και λειτουργιών. Μια κυβική εξέδρα 2,50X3,00X2,20m οριοθετεί το εξωτερικό καθιστικό, μεταφέροντας τις αναλογίες του εσωτερικού χώρου. Τα υφάσματα αποτελούν τα κινητά χωρίσματα της επιθυμητής ιδιωτικότητας. Μοναδική θέα ο ουρανός.
 Οι μικρές εσωτερικές διαστάσεις οδήγησαν στην αυστηρή χρωματική επιλογή του άσπρου-μαύρου. Εξωτερικά, κυριαρχεί η σύνθετη ξυλεία και η φύτευση, με την πατίνα του χρόνου αποτυπωμένη πάνω στο κέλυφος και τα στηθαία.
 Το πλήρες συναρμολογεί με το κενό, το κλειστό με το ανοικτό, σε μια αετοφωλιδή που ατενίζει το βροχώδες αστικό τοπίο.