

Στη μέση επιμήκουσ οικοπέδου με αναλογία πλευρών 1:4, τοποθετήθηκε πριν τριάντα χρόνια μια τυπική διώροφη μονοκατοικία. Εγκλωβισμένη μεταξύ ενός όμορου κτηρίου και μιας πολυκατοικίας, με τυφλή τη νότια όψη, διατηρούσε ελάχιστη επαφή με τον εξωτερικό χώρο, αποκλειστικά μέσω των δυο στενών όψεων.

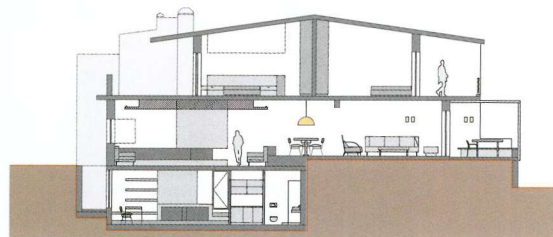
Με αυτούς τους περιορισμούς, μια κατοικία τριών επιπέδων ανασχεδιάστηκε πλήρως. Οι δυο επιμήκεις τυφλές όψεις αποτέλεσαν τον λαιμό μιας κλειψύδρας, που διοχετεύει αμφίδρομα την ενέργεια της σύγχρονης καθημερινότητας και αποκαθίσταται η σύνδεση του ισόγειου με τους δυο υπαίθριους χώρους.

Η υφιστάμενη χωροθέτηση των εσωτερικών λειτουργιών κρίθηκε ικανοποιητική και μέσω διακριτικών αλλαγών σε υλικά και ανοίγματα αναμορφώθηκε πλήρως το λεξιλόγιό της. Στο ισόγειο παρέμειναν οι δημόσιοι χώροι και οργανώθηκαν οπτικά, λειτουργικά και αισθητικά ως ενιαίος χώρος γύρω από τον πυρήνα των κατακόρυφων κινήσεων. Το κλιμακοστάσιο επανασχεδιάστηκε αναδεικνύοντας τον γλυπτικό χαρακτήρα της γεωμετρίας του. Ήπιες, αλλά δραστηκές αρχιτεκτονικές παρεμβάσεις αποκατέστησαν τη χαμένη σχέση της κατοικίας με τους υπαίθριους χώρους. Η χαμένη επικοινωνία με το περιβάλλον αποκαταστάθηκε πλήρως, με άξονες τον φυσικό φωτισμό και την υλικότητα. Η ροή των κινήσεων ομαλοποιήθηκε, τα εσωτερικά καθιστικά άρχισαν να συνδιαλέγονται με τα υπαίθρια, ορίζοντας σημεία στάσης στην αρχή και το τέλος της κάτοψης. Η γενική κατεύθυνση σχεδιασμού, με δεδομένη την απουσία θέας ή και οπτικών φυγών, προσπάθησε να εκμεταλλευτεί και να αναδείξει τις εσωτερικές σχέσεις μεταξύ χώρων και υλικών στην εκάστοτε μικροκλίμακα.

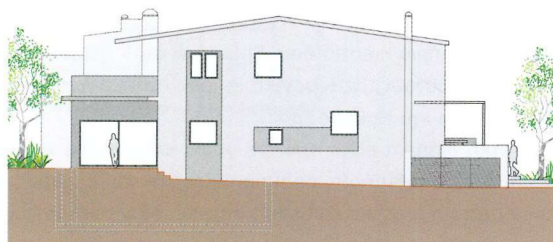


## Μετατροπή κατοικίας, Νέα Ερυθραία, Αθήνα

Αρχιτέκτονες A-team ΜΕΛΕΤΗ ΕΠΕ - Κατερίνα Καρανίκου, Γεώργιος Σταματάκης



Ομάδα μελέτης Κατερίνα Καρανίκου, Γεώργιος Σταματάκης  
Σύμβουλος στατικών Νικόλαος Τσαλαματάς  
Εσωτερική διακόσμηση Κατερίνα Καρανίκου, Γεώργιος Σταματάκης  
Αρχιτεκτονική τοπίου Κατερίνα Καρανίκου, Γεώργιος Σταματάκης  
Μελέτη φωτισμού Κατερίνα Καρανίκου, Γεώργιος Σταματάκης  
Επίβλεψη A - team ΜΕΛΕΤΗ ΕΠΕ - Κατερίνα Καρανίκου, Γεώργιος Σταματάκης  
Φωτογραφία Γεώργιος Σταματάκης  
Κόστος €180.000  
Επιφάνεια οικοπέδου 490m<sup>2</sup>  
Συνολική επιφάνεια 250m<sup>2</sup>  
Χρόνος μελέτης 2013  
Χρόνος αποπεράτωσης 2014



Μεταξύ των συντελεστών κατασκευής του έργου συγκαταλέγονται οι εταιρείες OPTIMA - ΑΣΗΜΑΚΟΠΟΥΛΟΣ (Συστήματα σκίασης), EUROPA (Συστήματα αλουμινίου), ALUMIL (Συστήματα αλουμινίου).