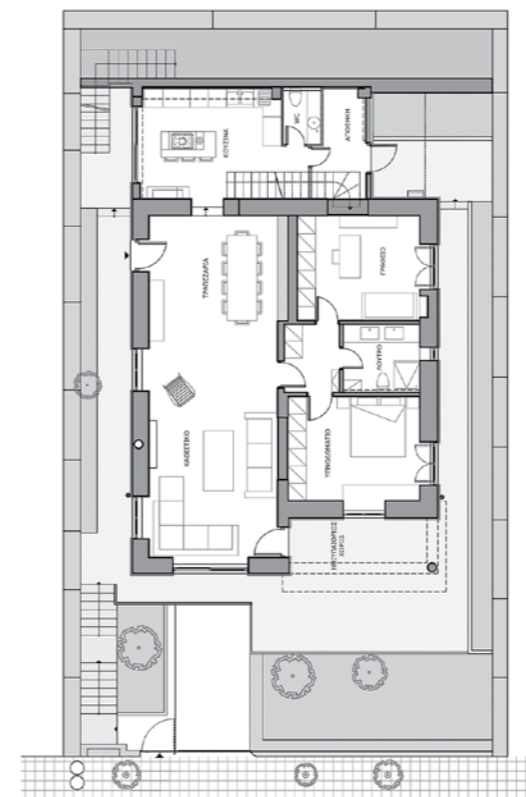


ΑΝΑΔΙΑΜΟΡΦΩΣΗ ΜΟΝΟΚΑΤΟΙΚΙΑΣ ΣΤΟ ΨΥΧΙΚΟ

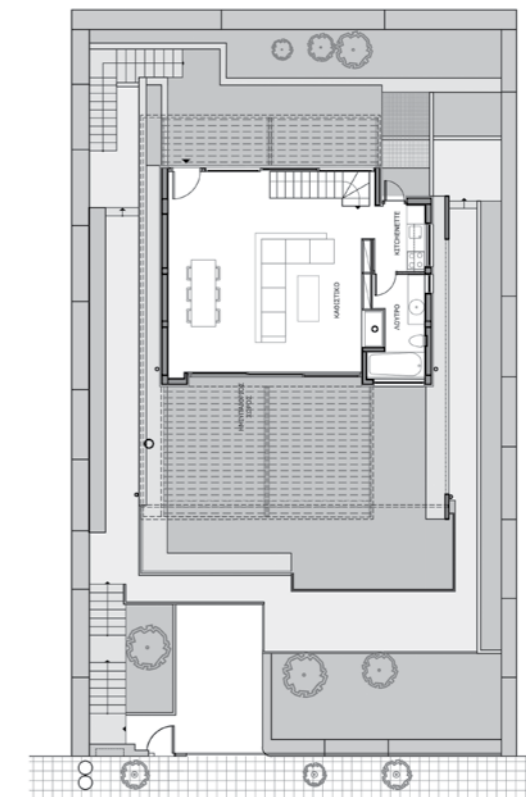
Νέος κύβος

— Μια ισόγειος πέτρινη μονοκατοικία της δεκαετίας του '50 τοποθετημένη σε στενό επικλινές οικόπεδο, αναβαθμίστηκε πλήρως, σχεδόν 70 χρόνια αργότερα. Οι πίσω αποκομμένοι βοηθητικοί χώροι ενωθήκαν λειτουργικά με το υπόλοιπο ισόγειο και στο δώμα προστέθηκε μια επιπλέον στάθμη. —

ΚΕΙΜΕΝΟ A-TEAM
ΦΩΤΟΓΡΑΦΗΣΗ ΠΑΝΑΓΙΩΤΗΣ ΒΟΥΜΒΑΚΗΣ



κάτοψη Ισογείου



κάτοψη ορόφου

Αρχιτεκτονική μελέτη-
Επίβλεψη
A-TEAM:
ΚΑΤΕΡΙΝΑ ΚΑΡΑΝΙΚΟΥ,
ΓΕΩΡΓΙΟΣ ΣΤΑΜΑΤΑΚΗΣ
Στατική μελέτη
NK ENGINEERING:
ΚΩΝΣΤΑΝΤΙΝΟΣ ΒΑΔΑΛΟΥΚΑΣ
Μελέτη φωτισμού
HALO
ARCHITECTURAL LIGHTING
Κατασκευή
BC PERIGRAMMA

Το υφιστάμενο πανταχόθεν ελεύθερο ορθογώνιο περίγραμμα, με τις πλάγιες αποστάσεις, των 2m, ακύρωνε ασφυκτικά την υπαίθρια εκτόνωση περιορίζοντάς την στον μικρό ημιυπαίθριο χώρο της αρχικής εισόδου. Το πέτρινο δομικό κέλυφος δέσμευε την ελεύθερη εσωτερική ανάπτυξη, χωρίζοντας σε αλληλοχρήσιμους χώρους με διακριτές χρήσεις.

Η μικρή μονοκατοικία των 120 m² αναβαθμίστηκε και αυξήθηκε σε επιφάνεια και όγκο, διατηρώντας το αρχικό αποτύπωμα της στο οικόπεδο.

Οι περιορισμένες εσωτερικές διαρρυθμίσεις του ισόγειου μαζί με μια νέα εσωτερική κλίμακα ενοποίησαν την αρχική κατοικία με πρώην ανεξάρτητους πίσω χώρους και νέα προσθήκη.



Ο "νέος κύβος" των 60 m² εδράστηκε στην πίσω πλευρά του υφιστάμενου κελύφους, δίνοντας στο επίπεδο του δρόμου την εντύπωση της ισογείου κατοικίας. Πλήρης στις δυο στενές πλαϊνές πλευρές δημιουργεί μια ασπίδα οπτικής προστασίας και ιδιωτικότητας από τα όμορα κτίρια. Ανοικτός με ευμεγέθη υαλοστάσια στις όψεις και τη θέα, εκμεταλλεύεται αμφίδρομα τη διαμπερή υπαίθρια εκτόνωση αποκαθιστώντας την έλλειψη του

"χαμένου" στο ισόγειο υπαίθριου χώρου. Οι μεταλλικές πέργκολες-στέγαστρα μοιάζουν να αιωρούνται καθώς ορίζουν στεγασμένους ενδιάμεσους χώρους.

Εσωτερικοί και εξωτερικοί χώροι λειτουργούν συνθετικά και με την υλικότητα, ως συνεχόμενη φυσική ροή και διάταξη. Η κατοικία απέκτησε την αίσθηση ενός μεγάλου χώρου που είχε στερηθεί με ταυτόχρονη πρόσβαση στην "ξεχασμένη θέα".

Η υπαίθρια είσοδος της κατοικίας συνδυάστηκε με τη θέση στάθμευσης προσδίδοντας γενναιοδωρία και άνεση, ενώ η χρήση διάτρητων μεταλλικών πλεγμάτων ως διαχωριστικών, προσθέτει διαφάνεια με οπτικά εφέ.

Η βασική είσοδος στην πλαϊνή όψη, οδηγεί στη δημόσια ζώνη του ισογείου, με καθιστικό, τραπεζαρία και περίπου υπόσκαφη κουζίνα με wc.



Η ιδιωτική ζώνη περιλαμβάνει υπνοδωμάτιο, γραφείο και λουτρό. Η εσωτερική ξύλινη κλίμακα οδηγεί στο ενιαίο καθιστικό-τραπεζαρία της προσθήκης του ορόφου με τη βοηθητική παινή ζώνη kitchenette και wc.

Στις όψεις του ισογείου, το πέτρινο δομικό κέλυφος δεν άφηνε περιθώρια για επεμβάσεις μεγάλης κλίμακας, με αποτέλεσμα τη διατήρηση των ανοιγμάτων σε υφιστάμενες θέσεις και διαστάσεις.

Σε αντίθεση με τον όροφο, όπου η γενναιοδωρία της προοπτικής μέσω μεγάλων ανοιγμάτων προς τη θέα και τον πίσω διαμορφωμένο ακάλυπτο ήταν το ζητούμενο.

Η ανακατασκευή του ισογείου με την προσθήκη του ορόφου, έγιναν με πνεύμα σεβασμού στην ιδιαιτερότητα και το ύφος του κτίσματος και το βλέμμα στις σημερινές ανάγκες και απαιτήσεις.

Με την παράλληλη χρήση νέων αρχιτεκτονικών στοιχείων, όπως τετράγωνων κεραμικών σκιάστρων σε επαναλαμβανόμενες διατάξεις τοποθέτησης για στηθαία και διαχωριστικά, μεταλλικών πλεγματών, ειδικών χρωματικών τεχνοτροπιών και γήινων υλικών, ένα ταπεινό πέτρινο κτίσμα του πρόσφατου παρελθόντος αναδείχθηκε και εντάχθηκε στη σύγχρονη αστική πραγματικότητα. **ek**